



BTS ELECTROTECHNIQUE

Formation scolaire

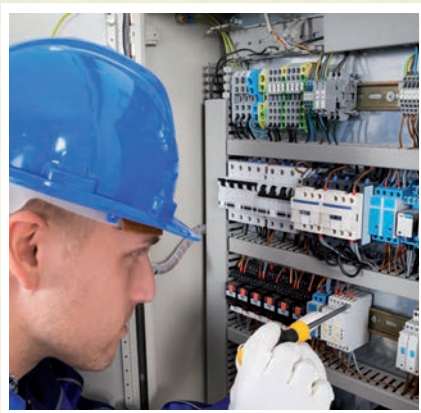
Formation par apprentissage

Le BTS électrotechnique forme des spécialistes de l'étude, de la mise en oeuvre, de l'utilisation et de la maintenance des équipements électriques. Ces équipements, de plus en plus sophistiqués en raison de l'évolution des technologies de l'informatique et de l'électronique, peuvent faire intervenir des procédés d'hydraulique, de pneumatique, d'optique...

Le technicien supérieur peut exercer son activité dans différents secteurs tels que les équipements et le contrôle industriels, la production et la transformation de l'énergie, les automatismes et la gestion technique du bâtiment... C'est en maintenance et en conseil technique que les emplois se développent le plus rapidement.



Partenariat avec la Marine Nationale



Les admissions

Le BTS Electrotechnique est accessible à tout titulaire d'un baccalauréat : bac professionnel industriel de l'électrotechnique, bac STI2D.
Accès par Parcoursup.

Les attendus



S'intéresser à l'efficacité énergétique, au développement des énergies renouvelables et à l'environnement numérique

- Disposer de compétences pour travailler en équipe dans le cadre d'une démarche de conduite de projet/chantier
- Disposer de capacités d'organisation et d'autonomie
- Disposer de compétences scientifiques et technologiques pour interpréter et exploiter les informations obtenues à partir d'essais, de test, de simulations, de réalisations et pour mener des activités de diagnostic et de maintenance
- Disposer de compétences en matière de communication technique pour décrire une idée, un principe, une solution (produit, processus, système)
- Disposer de compétences en matière d'expression écrite et orale y compris en anglais pour communiquer et argumenter

Les poursuites d'études

Le BTS est un diplôme conçu pour une insertion professionnelle. Cependant, avec un bon dossier ou une mention à l'examen, il est possible de poursuivre en licence professionnelle (du domaine de l'électronique, de l'énergie, des automatismes ...), en licence LMD (en électronique, électricité ...) ou d'intégrer une école d'ingénieur en passant éventuellement par une classe préparatoire technologie industrielle post-bac+2 (ATS).



Exemple(s) de formation(s) possible(s)

Licence mention électronique, énergie électrique, automatique

Licence pro mention domotique

Licence pro mention énergie et propulsion

Licence pro mention maintenance des systèmes industriels, de production et d'énergie

Licence pro mention maîtrise de l'énergie, électricité, développement durable

Licence pro mention métiers de l'électricité et de l'énergie

Classe préparatoire ATS ingénierie industrielle

Diplôme d'ingénieur ESIEE Paris



Avenue Charles Laurent-Thouvery | BP 8 | 39107 DOLE CEDEX
Téléphone 03 84 79 78 00 | Fax 03 84 72 72 20
contact@lycee-duhamel.fr | www.lycee-duhamel.fr